

FACE et son réseau de clubs d'entreprises

Ancrage territorial : 67 implantations FACE

FACE Aisne
INEO-SUEZ - 7, rue de la Sainte Catherine BP 8 -
02100 SAINT-QUENTIN
tél. : 03 23 64 56 83 - email : face.aisne@fondationface.org

FACE Atlantique - Nantes / Saint-Nazaire
25, boulevard Guy Mollet - BP 31115 - 44311 NANTES
tél. : 02 40 16 10 83 - email : face.atlantique@fondationface.org

APROLIS 7 32, rue de l'Etoile du Matin -
44600 SAINT-NAZAIRE - tél. : 02 40 16 46 07
email : face.atlantique@fondationface.org

FACE Bordeaux
MDE-100, quai des Chartrons - 33000 BORDEAUX
tél. : 06 73 98 08 74 - email : face.bordeaux@fondationface.org

FACE Calais
70, rue Mollien - 62100 CALAIS
tél. : 03 21 97 97 47 - email : face.calais@fondationface.org

FACE Chambéry
210, rue François Guise - 73000 CHAMBERY
tél. : 04 79 69 06 22 - email : face.chambery@fondationface.org

FACE Cotentin
Hôtel des entreprises - rue de Franche Comté - BP 311
50100 CHERBOURG OCTEVILLE
tél. : 02 33 88 46 78 - email : face.cotentin@fondationface.org

FACE Gard - Nîmes / Bagnols sur-Cèze / Alès
10, rue Alexandre Ducros - 30000 NIMES
tél. : 06 79 38 40 23 - email : face.gard@fondationface.org

FACE Guadeloupe : en cours
email : face.guadeloupe@fondationface.org

FACE Grand Besançon
2, rue Jouchoux - 25000 BESANCON
tél. : 03 81 87 81 80 - email : face.grandbesancon@fondationface.org

FACE Grand Lyon - Lyon / Vaulx-en-Velin
2, place André Latarjet - 69008 LYON
tél. : 04 37 42 01 45 - email : face.grandlyon@fondationface.org

FACE Grand Toulouse
19, rue Bayard - 31000 TOULOUSE
tél. : 05 34 42 07 22 - email : face.grandtoulouse@fondationface.org

FACE Grenoble-Isère - Grenoble / L'Isle d'Abeau
Immeuble le Trident - 34, avenue de l'Europe - 38100 GRENOBLE
tél. : 04 76 14 74 04 - email : face.grenoble@fondationface.org

10 D, rue du Lans - Bât. E - 38080 L'ISLE D'ABEAU -
email : face.grenoble@fondationface.org

FACE Hérault - Montpellier / Béziers
26, cours Gambetta - 34000 MONTPELLIER
tél. : 04 99 23 17 69 - email : face.herault@fondationface.org

9 bis rue Maurice Ravel - 34500 BEZIERS
tél. : 04 86 87 80 11 - email : face.herault@fondationface.org

FACE Le Mans Métropole
39, rue de l'Estérel - 72100 LE MANS
tél. : 02 53 04 01 09 - email : face@ville-lemans.fr

FACE Lille Métropole
20, rue de tournai - 59000 LILLE
tél. : 03 20 50 52 84 - email : face.lillemetropole@fondationface.org

FACE Littoral Nord Pas-de-Calais
18, place François Mitterrand - 59760 GRANDE SYNTHÉ
tél. : 03 28 24 99 00
email : face.littoralnordpasdecals@fondationface.org

FACE Loire - Saint-Etienne / Roanne
18 avenue Augustin Dupré - 42000 SAINT-ETIENNE
tél. : 04 77 01 34 90 - email : face.loire@fondationface.org

7, place des Minimes - 42300 ROANNE
tél. : 04 77 69 58 97 - email : face.loire@fondationface.org

FACE Martinique
4, boulevard Allègre - 97200 FORT de FRANCE
tél. : 05 96 72 00 03 - email : face.martinique@fondationface.org

FACE Oise - Beauvais / Creil
12, allée Gustave Flaubert - 60000 BEAUVAIS
tél. : 03 44 02 88 37 - email : face.beauvais@fondationface.org

26, rue Voltaire - 60100 CREIL - email : face.creil@fondationface.org

FACE Paris
9 rue des Cascades - 75020 PARIS
tél. : 01 47 70 35 01 - email : face.paris@fondationface.org

FACE Perpignan
MDE 12, rue Pierre Carlelet - 66000 PERPIGNAN
tél. : 04 68 35 20 00 - email : face.perpignan@fondationface.org

FACE Pyrénées atlantiques - Pau / Bayonne
1, avenue Alfred Nobel résidence Jean Duval - 64000 PAU
tél. : 05 59 40 58 09 - email : face.pyreneesatlantiques@fondationface.org

11, boulevard Alsace Lorraine - 64100 BAYONNE
tél. : 05 59 42 33 12 - email : face.pyreneesatlantiques@fondationface.org

FACE Rennes
La maison de l'emploi - 15, square Charles Dullin - 35200 RENNES
tél. : 02 99 86 89 26 - email : face.rennes@fondationface.org

FACE Seine-et-Marne
Centre commercial Boissénart
Auchan - RD-306 - 77240 CESSON
tél. : 06 13 18 05 53 - email : face.seineetmarne@fondationface.org

FACE Seine-Saint-Denis
192, rue Jean Jaurès - 93230 ROMAINVILLE
tél. : 01 48 57 75 70 - email : face.seinesaintdenis@fondationface.org

FACE Somme - Amiens / Haute Picardie
57, route de Paris - 80000 AMIENS
tél. : 03 22 71 51 51 - email : face.amiens@fondationface.org

Locaux de la CCI - 7, rue des Chanoines - 80200 PERONNE
tél. : 06 65 66 28 15 - email : face.amiens@fondationface.org

FACE Sud Provence
9, rue du Laos - I3015 MARSEILLE
tél. : 04 91 69 54 25 - email : face.sudprovence@fondationface.org

FACE Thiérache
7, rue du conditionnement - 59610 FOURMIES
tél. : 03 27 64 82 81 - email : face.thierache@fondationface.org

FACE Var
25, rue Victor Clappier - 83000 TOULON
tél. : 04 94 36 00 85 - email : face.var@fondationface.org

FACE Yvelines
7 - 9, rue Denis Papin - 78190 TRAPPES
tél. : 01 30 16 16 13 - email : face.yvelines@fondationface.org

La Médiation Sociale FACE

FACEcité 34 (3 points de proximité)
26, cours Gambetta - 34000 MONTPELLIER
tél. : 04 99 23 17 69 - email : face.herault@fondationface.org

FACEcité 83 (2 points de proximité)
6, rue Ferdinand Brunetière - 83000 TOULON
tél. : 04 94 24 95 53 - email : face.var@fondationface.org

Médiance 13 (5 points de proximité)
124/128 boulevard de Paris - I3003 MARSEILLE
tél. : 04 91 95 66 26 - email : mediance13@wanadoo.fr

Médiance 66 / FACEcité 66 (2 points de proximité)
11, rue des Carmes - 66000 PERPIGNAN
tél. : 04 68 86 44 17 - email : mediance66@voila.fr

PSPE Lille Métropole (5 points de proximité)
24/24, boulevard de Metz - 59000 LILLE
tél. : 03 20 38 24 68 - email : g.trouille.psplm@free.fr

PSP Littoral Nord Pas-de-Calais (3 points de proximité)
10/41, boulevard des Flandres - Résidence Cornouailles - 59760
GRANDE SYNTHÉ
tél. : 03 28 60 16 90 - email : psp.grande.synthe@free.fr

PSP Martinique (2 points de proximité et un bus)
4, boulevard Allègre - 97200 FORT de FRANCE
tél. : 05 96 72 00 03 - email : face.martinique@fondationface.org

PSP Saint-Quentin-en-Yvelines (4 points de proximité)
4, square de la commune de Paris - 78190 TRAPPES
tél. : 01 30 51 87 27 - email : pspsq@wanadoo.fr

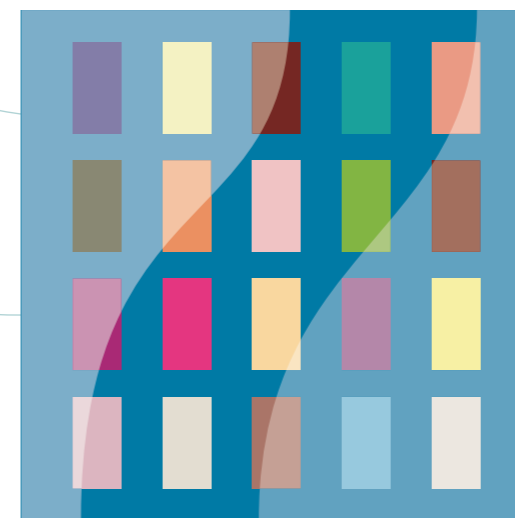
Avec le soutien de :



Fondation FACE
24, place Raoul Follereau
75010 Paris
Tél. : 01 49 23 77 77
Fax : 01 49 23 77 94
www.fondationface.org

Job Academy

Une approche
professionnelle,
innovante et valorisante
de la recherche d'emploi



J o b • A c a d e m y

FACE s'engage dans la gestion durable des forêts





• Un constat

- Des compétences non exploitées /des besoins non pourvus.
- Des demandeurs d'emploi découragés auxquels les portes sont fermées et qui ne croient plus à la valeur travail.

De ce constat, est né un partenariat entre l'Etat et la fondation FACE qui sur la base d'une convention ont souhaité ensemble mettre en oeuvre un concept innovant, porteur et professionnel en direction de ces lieux d'habitations et de ces publics : **Job Academy**

La méthode

Le monde de l'entreprise se mobilise pour les ZUS avec **Job Academy**

• Deux idées force :

- Votre compétence nous intéresse !!
- Nous venons vers vous !!

• Quatre spécificités :

- Trouver des solutions originales, individuelles et collectives d'accès à l'emploi durable aux candidats qualifiés et motivés en utilisant tous les outils existants sur le marché de l'emploi et des méthodes d'animation innovantes.
- Créer des lieux d'émulation, d'entraide et de valorisation de la valeur travail, et d'une autre perception du monde de l'entreprise.
- Valoriser les potentialités et des savoir-faire non reconnus par le système éducatif actuel.
- Traiter l'emploi au sens large CDD / CDI / CTT Parrainage / Portage / Création d'entreprise / Emplois aidés / Validation des acquis...

• Quatre grands principes :

- Faciliter.
- Accompagner.
- Concrétiser.
- S'engager.

Le fonctionnement

Un chargé de mission, pilote de la promotion : **le Job Acteur**

• Un animateur expert dans l'accompagnement de publics en difficulté

- qui connaît le réseau des partenaires locaux,
- qui mobilise de nouvelles entreprises locales,
- qui valorise les candidatures et recherche les offres adéquates,
- qui anime les promotions en individuel et en collectif.

Les quatre missions du Job Acteur :

• Détecter les compétences et les talents dans les ZUS (via les partenaires locaux)

- afin de constituer la promotion des Jobbers.

• Valoriser les potentiels

- évaluation, simulations d'entretiens, coaching, VAE, aide à la reprise des études, etc.

• Proposer aux entreprises des profils compétents

- convaincre les acteurs économiques locaux.

• Innover en matière de promotion des candidats

Une organisation qui repose sur deux mots : **convivialité et solidarité**

• **Chercher un emploi est fastidieux, le chercher à plusieurs permet une émulation et un encouragement.**

• **Que les plus talentueux soutiennent les autres membres.**

• **La mixité hommes/femmes et la mixité d'âges.**

• **La mixité des zones d'habitat d'une même ville.**

• **Que ceux qui trouvent un emploi n'oublient pas ceux qui cherchent encore.**

Le partenariat

• **Informez, sensibilisez et impliquez dans l'action les entreprises** partenaires susceptibles d'apporter toute leur expertise et leur soutien à ces promotions (parrainage, découvertes des métiers porteurs, simulations d'entretiens, recrutements etc..)

• **Organiser l'opération en synergie avec le réseau associatif local** pour identifier les partenaires en capacité de repérage et de connaissance du public cible (clubs sportifs, centres sociaux, associations culturelles, adultes relais etc..)

Le constat

La situation paradoxale dans les Zones Urbaines Sensibles (ZUS) :

• Un potentiel

- Présence de demandeurs d'emplois qualifiés (CAP, BEP, Bac+).
- Besoins/pénuries de main d'oeuvre sur certains métiers/bassins d'emploi qui représentent un potentiel.

• Une réalité

- Des discriminations liées à l'origine ethnique, à l'adresse, au nom, à l'âge...
- Une inadéquation entre certains diplômes/qualifications et les besoins du marché.